

**Zet innovatie en
duurzaamheid in
beweging, met data
die ertoe doet.**



Herken je deze vragen?

- ▶ Wat is het **innovatief vermogen** van onze regio?
- ▶ Missen we **vernieuwende bedrijven**?
- ▶ Hoe ver zijn bedrijven met de **duurzaamheidsopgave**?
- ▶ Hoe bereiken we het **brede MKB** beter?
- ▶ Kunnen we de **transities versnellen**?

Ontdek de kracht van Innovatiespotter

- ▶ Versnel **beleidsprocessen** met actuele en betrouwbare data, in elke fase
- ▶ Maak **efficiënter gebruik** van mensen en middelen met direct toepasbare data
- ▶ Versterk het **innovatie-ecosysteem** door samenwerking met meer partijen

Waarin onderscheidt Innovatiespotter zich?

Innovatiespotter beschikt over data, tools en expertise voor meer inzicht in het gehele Nederlandse bedrijfslandschap, inclusief verdiepende informatie over innovatie en duurzaamheid.

- ▶ **Actueel & compleet:** alle 3 miljoen individuele Nederlandse bedrijven
 - ▶ **Verdiepende informatie:**
 - ▶ 11 Innovatiethema's
 - ▶ 500 duurzaamheidsindicatoren (NIEUW)
 - ▶ 2.000 innovatie- en duurzaamheidsecosystemen
 - ▶ **Doorzoekbaar** op elk trefwoord
 - ▶ **Flexibel zoeken** en analyseren op:
 - ▶ Provincie, Corop, gemeente, postcode 4 en 6
 - ▶ Alle 3.500 bedrijventerreinen en science parks, alle 33 campussen
 - ▶ SBI, omvang, oprichtingsjaar, rechtsvorm, BAG
 - ▶ Innovatie, duurzaamheid, ecosysteem en trefwoord
-
- ▶ *Geeft **nieuwe inzichten** die je anders niet verkrijgt en **ontsluit bedrijven** die je anders niet vindt*

Voorbeelden voor wie we werken

Landelijk



Regionaal



Provincie Noord-Brabant



provincie Drenthe



Gemeente Leeuwarden



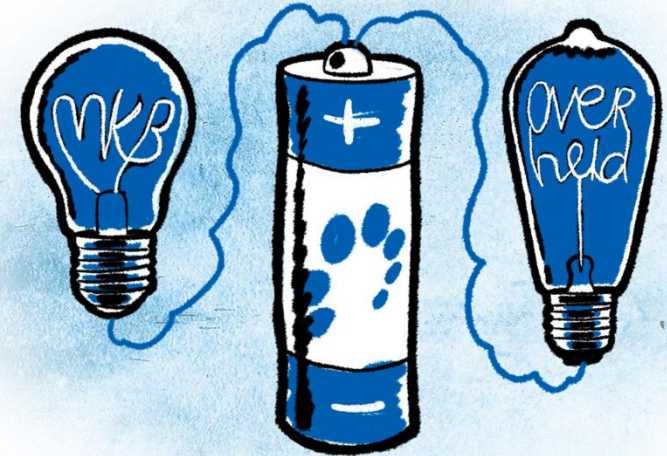
Wat kunnen we voor jou doen?

Onze data gebruiken:

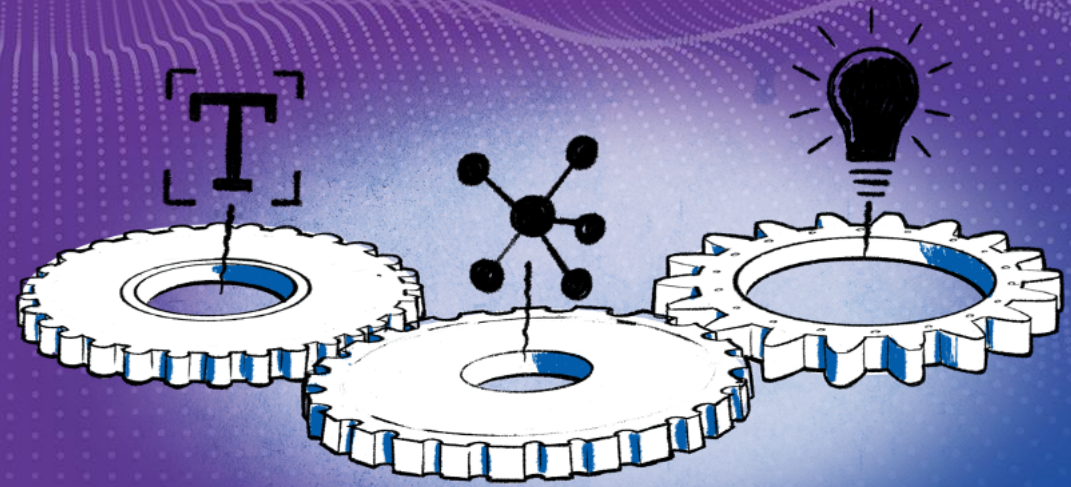
- ▶ **Zelf zoeken** op ons online platform of in onze dashboards
- ▶ Of gebruik de **API**: werken zoals je gewend bent

Werk uit handen geven:

- ▶ Wij **leveren de data** voor zichtbaar en meetbaar maken van je doelgroep, en voor het monitoren van je regio
- ▶ Wij **vinden en benaderen** de bedrijven voor jou



Oplossingen



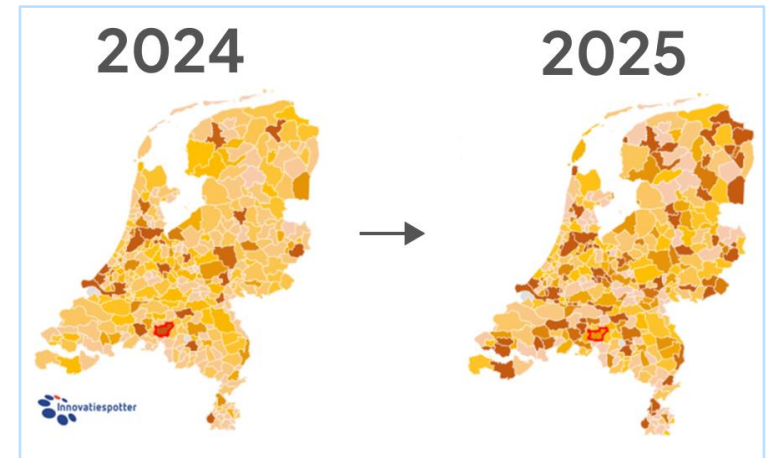
Toegang tot data

1. **Licentie** - Werken met de data van het online Innovatiespotter data-platform
2. **Regiolicentie** - Werken met de data samen met regionale partners
3. **API** - Een directe koppeling tussen Innovatiespotter-data en de data-infrastructuur of applicaties van gebruikers



Dashboards en monitoring

- 4. **Dashboards** - Online datavisualisaties voor monitoring en benchmarking
- 5. **Regiostatistiek** - Genormaliseerde data voor (online) regionale monitoring



Bedrijven vinden en bereiken

6. **Bedrijvenlijst** - Bedrijvenlijst op maat

7. **Analyse met bedrijvenlijst** - Analyse van een gebied of sector, inclusief bedrijvenlijst

8. **Leadgeneratie** - *Laat data voor je werken*, leadgeneratie en contact met bedrijven

Biobased materialen	Emissieloos laden	Robotisering
<ul style="list-style-type: none"> ▶ 247 bedrijfs-inschrijvingen ▶ Grote bedrijven ▶ Gevestigde bedrijven ▶ Vooral Noord-Holland ▶ Veel op bedrijventerrein ▶ Veel in ecosysteem 	<ul style="list-style-type: none"> ▶ 104 bedrijfs-inschrijvingen ▶ Grote bedrijven ▶ Gevestigde bedrijven ▶ Vooral Zuid-Holland ▶ Veel op bedrijventerrein ▶ Veel in ecosysteem 	<ul style="list-style-type: none"> ▶ 128 bedrijfs-inschrijvingen ▶ Middelgrote bedrijven ▶ Gevestigde bedrijven ▶ Vooral Noord-Brabant ▶ Veel op bedrijventerrein ▶ Veel in ecosysteem

Bedrijfsnaam	Opdracht	Innovatie thema	# Medewerkers	Keuzevrijheid	KWV nummer	Verligingsnummer	Post
Wolfsbos B.V.	2010	2000	12	1	01092232	00004741864	Rot
Wolfsbos B.V.	2010	2000	13	1	01112122	00001108813	A.H.
Wolfsbos B.V.	2010	2000	14	1	01058138	000013063127	
Wolfsbos B.V.	2010	2000	15	1	01079102	000017152019	
Wolfsbos B.V.	2010	2000	17	1	01082100	000022871088	
Wolfsbos B.V.	2010	2000	30	1	01092100	000013063202	
Wolfsbos B.V.	2010	2000	31	1	01092100	000015012298	A.H.
Wolfsbos B.V.	2010	2000	44	1	01133705	000021002218	
Wolfsbos B.V.	2010	2000	177	1	01134708	000010477980	Rot
Wolfsbos B.V.	2010	2000	75	1	01059702	000010008051	Rot
Wolfsbos B.V.	2010	2000	1	1	01134610	000010998219	Rot
Wolfsbos B.V.	2010	2000	50	1	01087216	000025004271	
Wolfsbos B.V.	2010	2000	29	1	01031700	000010178008	Rot
Wolfsbos B.V.	2010	2000	154	1	01054208	000013757020	Rot
Wolfsbos B.V.	2010	2000	15	1	01100013	000010000120	Rot
Wolfsbos B.V.	2010	2000	11	1	01103706	000017567085	
Wolfsbos B.V.	2010	2000	1	1	01098704	000013068174	Rot
Wolfsbos B.V.	2010	2000	1	1	01104001	000010479088	Rot
Wolfsbos B.V.	2010	2000	12	1	01124405	000014449042	
Wolfsbos B.V.	2010	2000	15	1	01054617	000010778309	Rot
Wolfsbos B.V.	2010	2000	5	1	01047509	000021782782	
Wolfsbos B.V.	2010	2000	10	1	01060616	000010476614	
Wolfsbos B.V.	2010	2000	1	1	01081210	000010442808	
Wolfsbos B.V.	2010	2000	1	1	01174410	000011480408	Rot
Wolfsbos B.V.	2010	2000	2	1	01180237	000047587082	Rot
Wolfsbos B.V.	2010	2000	4	1	01091510	000011706810	Rot
Wolfsbos B.V.	2010	2000	16	1	01041109	000005911010	Rot
Wolfsbos B.V.	2010	2000	7	1	01062409	000021004090	
Wolfsbos B.V.	2010	2000	7	1	01077546	000010775183	
Wolfsbos B.V.	2010	2000	833	1	01062409	000010002112	Rot
Wolfsbos B.V.	2010	2000	189	1	01071472	000010007434	Rot
Wolfsbos B.V.	2010	2000	24	1	01080410	000010008278	Rot
Wolfsbos B.V.	2010	2000	15	1	01067716	000010482211	Rot
Wolfsbos B.V.	2010	2000	0	1	01067716	000010482211	Rot



Amsterdam Life Sciences District

- ▶ 819 bedrijven, waarvan 50 innovatief (6,1%)
- ▶ Top 3 Innovatiethema's
 1. Health
 2. ICT
 3. Bouw
- ▶ 52,0% van de innovatieve bedrijven is 10 jaar of jonger

Provincie Noord-Brabant

Informatie uit vragenlijst

1446 bedrijven benaderd, 240 respondenten (17%)

Analyses en monitoring

9. **Beleidsonderzoek** - Onderzoek en analyses voor gericht innovatie- en duurzaamheidsbeleid
10. **Ecosysteem-analyse** - Onderzoek en analyses voor het versterken van het innovatie-ecosysteem
11. **Innovatie- en duurzaamheidsmonitor** – Rapport met alle belangrijke kengetallen van een gemeente of regio



Onderzoek en consultancy

- 12. Masterclasses en praktijksessies - Inzicht in een gebied of sector, en werken met data
- 13. Onderzoek - Maatwerk
- 14. Maatschappelijke vraagstukken - Bijdragen aan initiatieven gericht op verduurzaming van de economie of maatschappij



Meer voorbeelden

1. Toegang tot data

- ▶ Data, API en analyses voor alle **9 ROM's**
- ▶ Data voor Greencareer, website met **groene banen** (New Energy Coalition)
- ▶ **Matching** onderzoeksbudgetten (NWO)
- ▶ Matchen bedrijven aan **innovatieprogramma's** (prov NB, TNO)
- ▶ Algemeen: toegang tot platform voor **gemeenten, provincies, onderzoeksorganisaties, ministeries**, enz

2. Dashboards en monitoring

- ▶ Halfjaarlijkse **Regiostatistiek**, doorlopend (VNG, KVK)
- ▶ **Dashboards Innovatie en Duurzaamheid** voor diverse gemeenten

3. Bedrijven vinden en bereiken

- ▶ Identificeren van **duurzame innovaties** (Bouwend Nederland)
- ▶ Identificeren van **innovatieve bedrijven** (Rabobank)

- ▶ Data voor onderzoek, (Dialogic)
- ▶ Data voor de **Nationale Innovatiemonitor** (SEO Economisch Onderzoek, UvA)
- ▶ Identificeren **breed MKB** (oa gemeente Delft)
- ▶ Identificeren bedrijven zoals **breed MKB**, maakbedrijven, waterstof, biogas, circulaire economie, AI, sleuteltechnologieën, enz

4. Analyses

- ▶ Monitoren **starters en startups** (gemeente Delft)

5. Onderzoek en consultancy

- ▶ Analyse **innovatiedistricten** (Gemeente Amsterdam)
- ▶ Landelijke monitor **SDG's** en duurzaamheid in NL (MinBuZa)
- ▶ Landelijke **campusinventarisatie 2023/'24** (MinEZK)
- ▶ Onderzoek **circulaire** netwerken in NL (prov NB, IPO, ism Stec)
- ▶ **Onderzoek** naar stand van zaken rond AI in NL (MinEZK)



Gea Vellinga
M: 06 51556619
T: 050 3134898



g.vellinga@innovatiespotter.nl | [innovatiespotter.nl](https://www.innovatiespotter.nl)
Protonstraat 3A | 9743 AL Groningen | The Netherlands

Vragen? We helpen je graag verder!

“Wie goed geïnformeerd is, neemt betere besluiten”